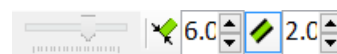
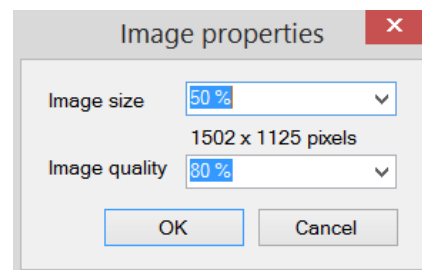


Digitální archiv map Klubu vytrvalostních sportů Šumperk

Návod pro nové uživatele

Publikace map – do databáze na ksu.cz/archiv_map

1. Napište mi e-mail (vojtech.vozda@gmail.com) – obdržíte přihlašovací údaje.
2. Stáhněte si upravený [Quickroute](#) od Bestíka.
(Ize to i s originální verzí, tahle však ukládá více info o závodě/tréninku)
3. Nastavení Quickroute pro publikaci map:
 - a. Nabídka: Tools -> Publish Map...
 - b. Webservice address: http://ksu.cz/archiv_map/webservice.php
 - c. Username a Password přišlo v mailu
 - d. Vyplňte další kolonky dle libosti
 - e. Velikost mapy by měla být menší než 1MB. Například mapa A4 – sken na 300dpi, publikace ve velikosti 50% a kvalitě 80% vede na 600kB/soubor.
 - f. Je taky vhodné zvolit šířku čáry 6 a trošku posunout posuvník sytosti barvy *(na webu se zobrazí i mapa bez postupů)*.
4. Veškeré nastavení lze dále upravit po přihlášení v [archivu](#) *(přihlašovací údaje stejné jako v Quickroute)*.



Quickroute – program pro přidání trasy z GPS na mapu

1. Vytvořte novou mapu *(vyberte mapu a soubor se záznamem z GPS)*.
2. Napasování postupu na trať: Nejlepší je definovat dva vzdálené body (start + vzdálená kontrola) a poté případně přidat další body, které trasu pokrouť a napasují na mapu. Pro zobrazení tratě klikněte na jednoduchou myšku.



3D Rerun – webové stránky pro zobrazení animací

1. Přidání nové mapy *(nejjednodušší varianta, pokud zároveň publikujete mapu do archivu)*
 - a. V Quickroute napasujte svůj GPS záznam na mapu nejlépe jen pomocí dvou bodů *(pokud jich dáte víc, nevíte, jak si určí pozici mapy 3D Rerun)*.
 - b. Nastavte průhlednost trasy na nulu.
 - c. Exportujte mapu jako *.jpg v rozumné velikosti.
 - d. Přejděte na stránky 3drerun.worldofdo.com *(pro první použití je nutné si zřídit účet)*, klikněte na „Add map with route“ a nahrajte vytvořený jpg soubor.
2. Přidání nového záznamu *(pokud někdo na 3drerun nahraje mapu z tréninku/závodu, je zbytečné ji tam nahrávat znovu)*:
 - a. Na stránkách 3drerun.worldofdo.com klikněte na „Add GPS routes“ nebo „Upload from Garmin watch“ nebo „Upload from Garmin connect“ (pokud vlastníte) a nahrajte tam záznam.
3. Zobrazení animace: Na stránkách 3drerun.worldofdo.com klikněte na „Search maps“, v pravém menu klikněte na „Show only maps for -tvůj login-“, vyberte svůj záznam, vyberte běžce, které chcete v animaci zobrazit a klikněte na [Open selected maps/routes in 2DRerun](#)



Add map with route

Strava – export *.gpx souborů od ostatních uživatelů bez premium účtu

1. Do prohlížeče Google Chrome si přidejte rozšíření [Strava, export gpx track](#).
2. Na stravě (detail záznamu) se vám přidá tlačítko „GPX export“

